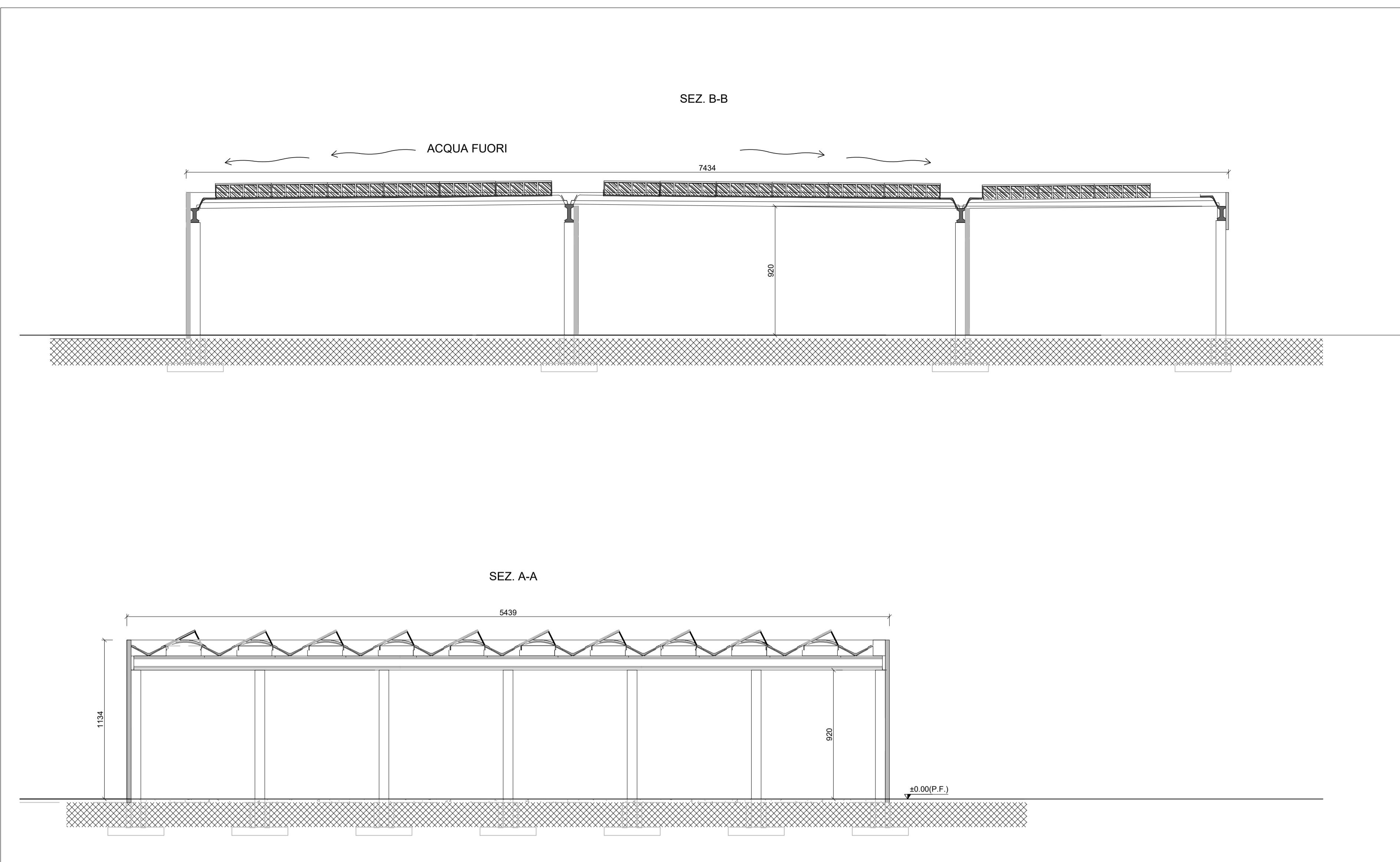
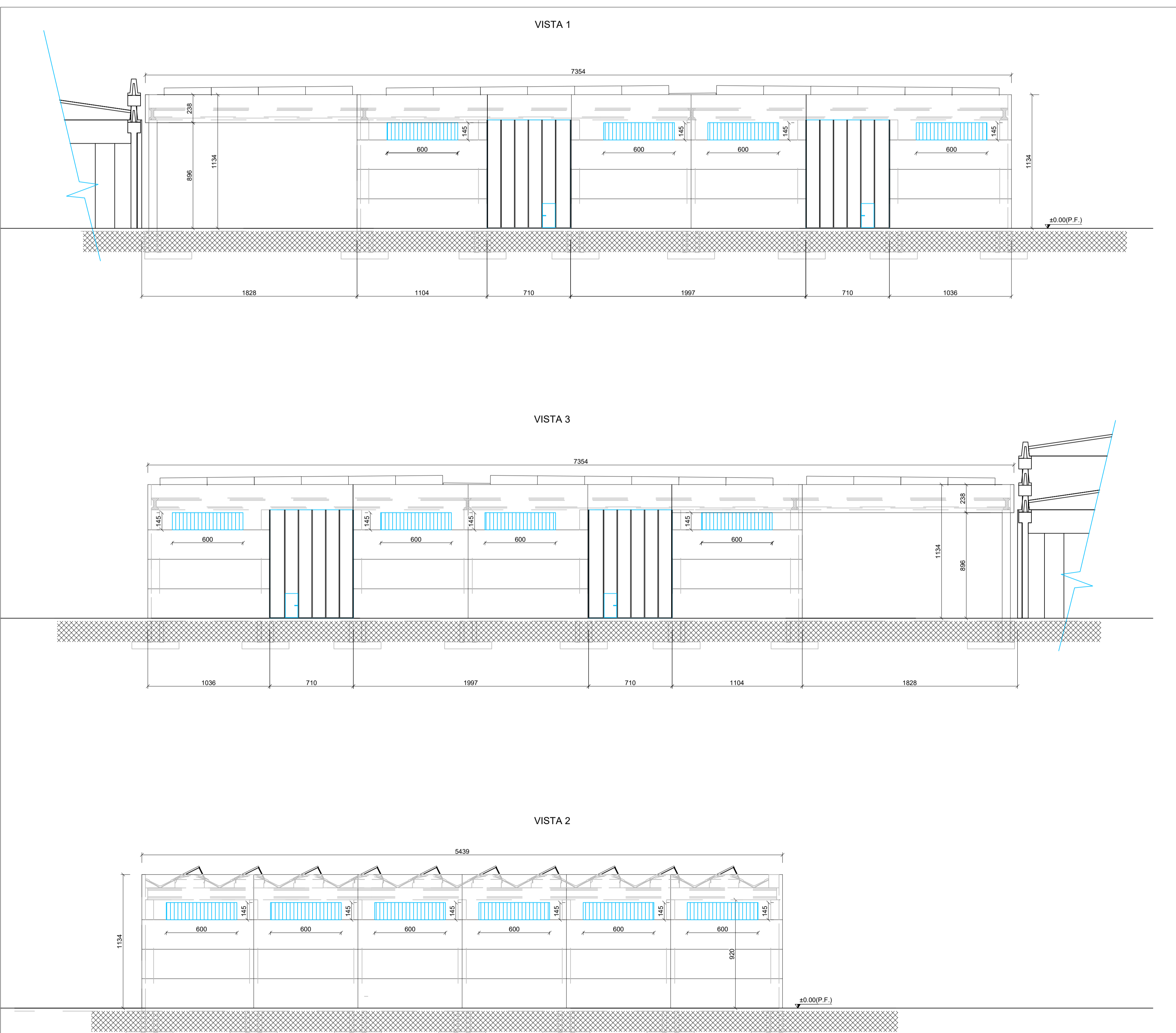


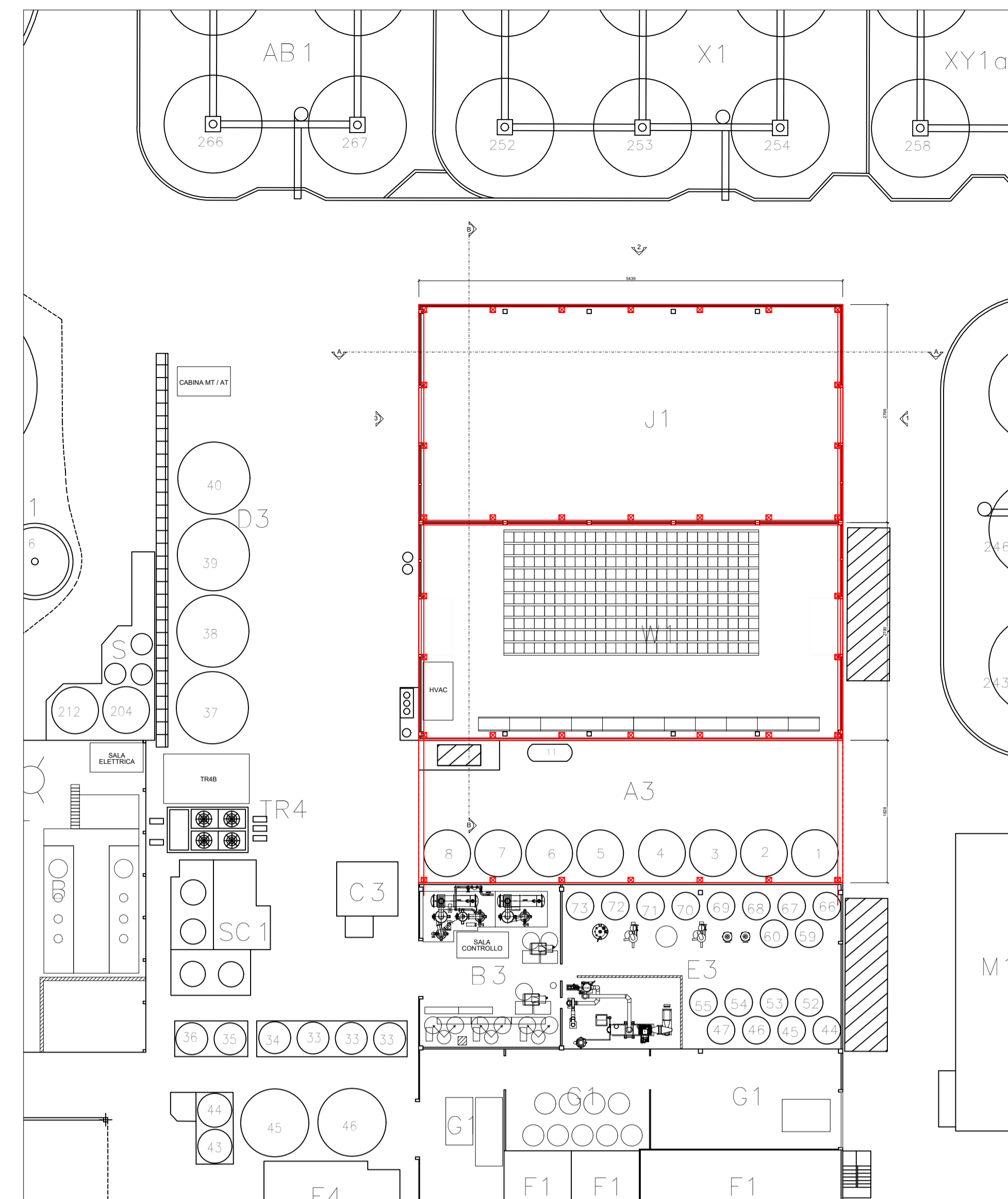
SEZIONI 1:200



PROSPETTI 1:200



PLANIMETRIA DI PROGETTO 1:500



0	20/09/2023	AGGIORNAMENTO COMPARTO AT	NeMa	NeMa	CAVIRO
REV.	DATA	DESCRIZIONE	DISEGN.	CONTR.	APPR.
		REASON FOR ISSUE	PREPARED	CHECKED	APPROVED
Studio Associato Ne.Ma Ingegneria Ambiente Sicurezza Via Cavour, 67 - 40026 Imola (BO) P.IVA 02653670394			COMMESSA N. ORDER No.		
IMPIANTO PER LA PRODUZIONE DI ACIDO TARTARICO E ANNESSA TETTOIA DI STOCCAGGIO FECCE D'UVA			SEZIONE DEPARTMENT		
DISEGNO N. PROSPETTI E SEZIONI DRAWING No.			SCALA SCALE	1:200	FILE N° FILE No
(stato progetto)			TAVOLA N° TABLE No	9.7	